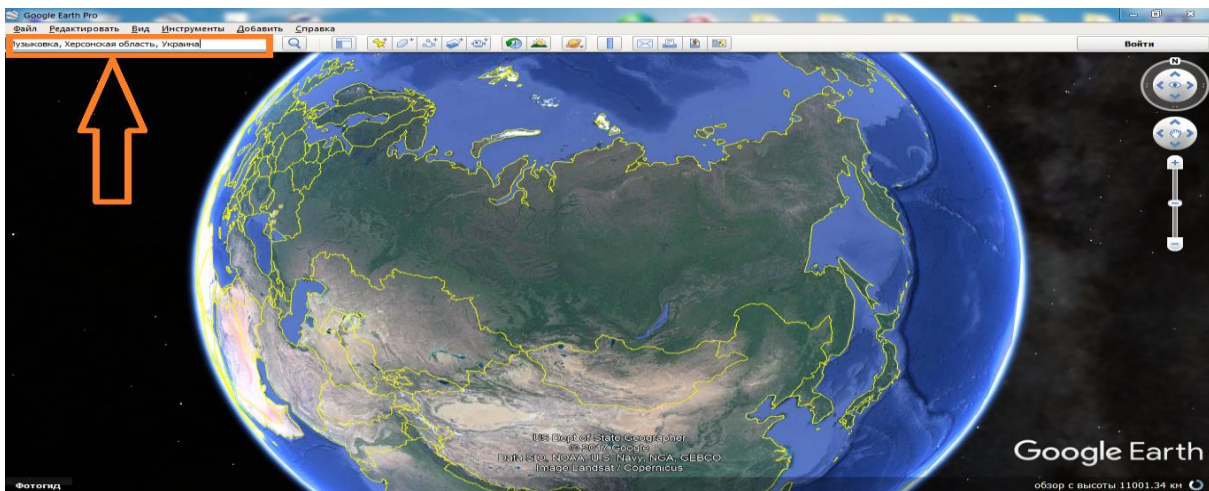

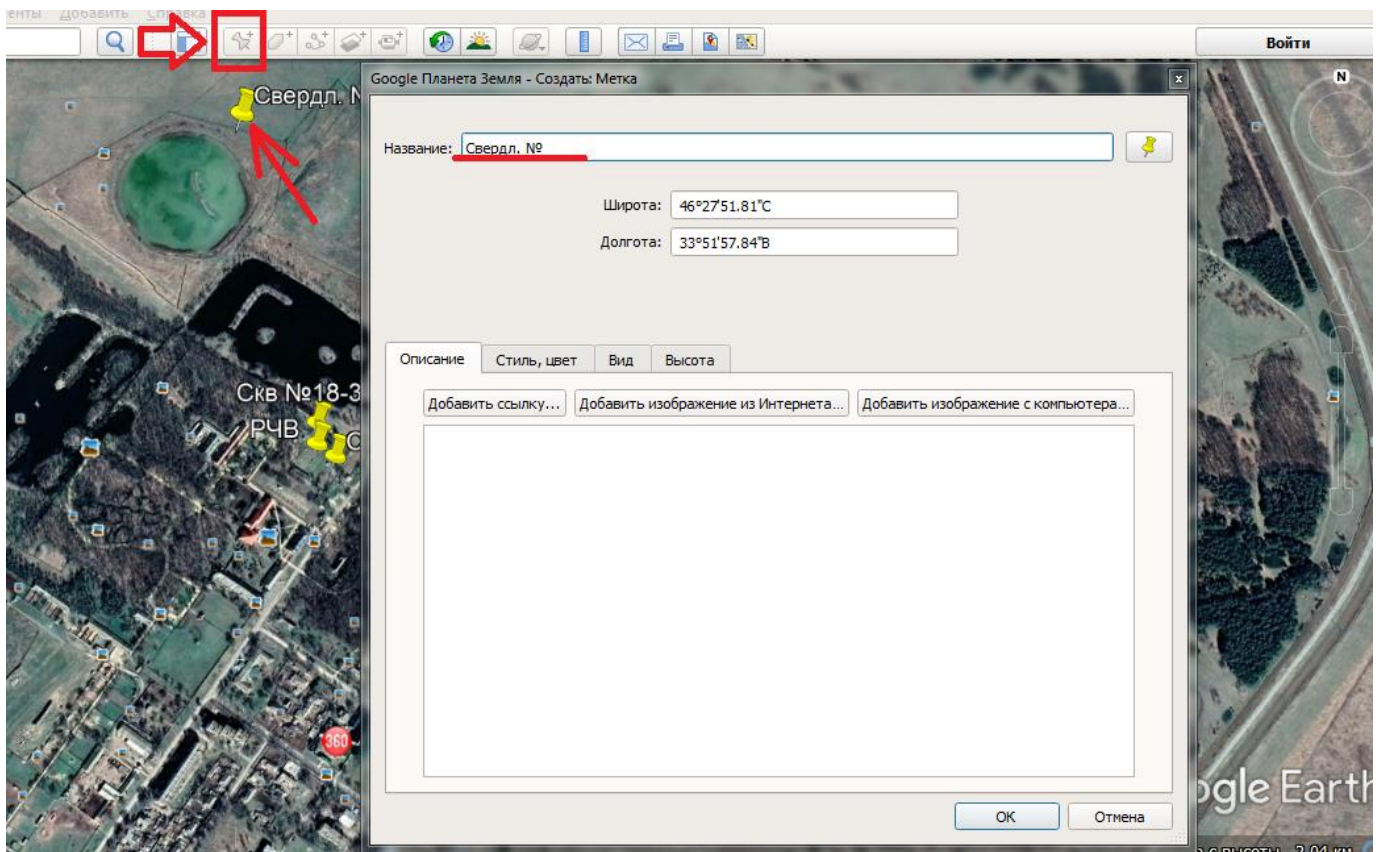


ІНСТРУКЦІЯ ПО ЗАНЕСЕННЮ ДАНИХ В «GOOGLE-EARTH»

1. Знайти в Інтернеті та встановити програму Google Earth.



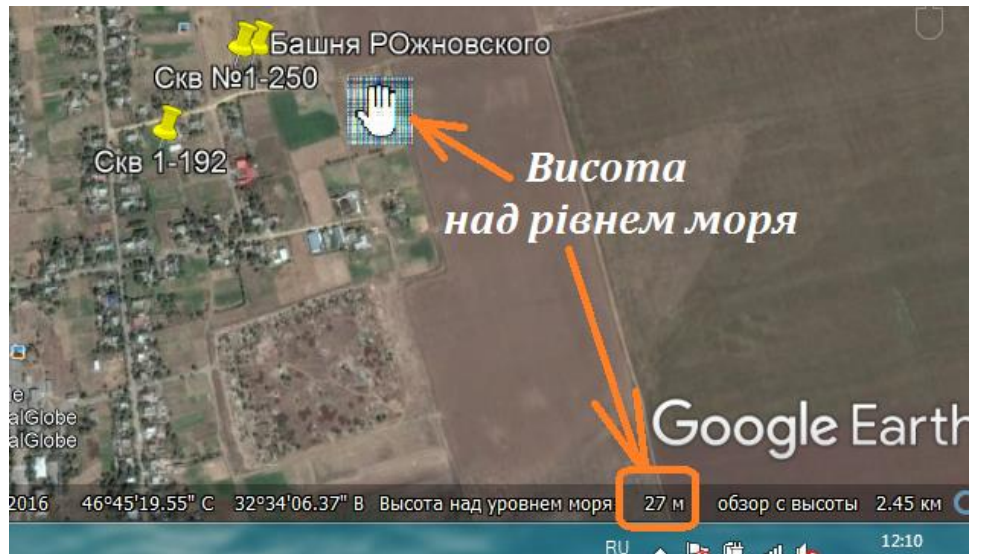
2. В пошуку ввести та знайти назву свого населеного пункту (російською мовою – Назва, район, Область, або по набору назви - **вибрати з запропонованого програмою**).
3. Натиснути «Enter» на ПК
4. Зміною масштабу («+» чи «-») зробити читабельну картинку населеного пункту.
5. Підвести курсор та натиснути (клікнути) на , що розташована на панелі інструментів
6. З'явиться допоміжна таблиця, в якій треба внести назву позначки (Наприклад – **Свердл. №** __ або **Башта Рожновського №**_, або **РЧВ** (резервуар)).



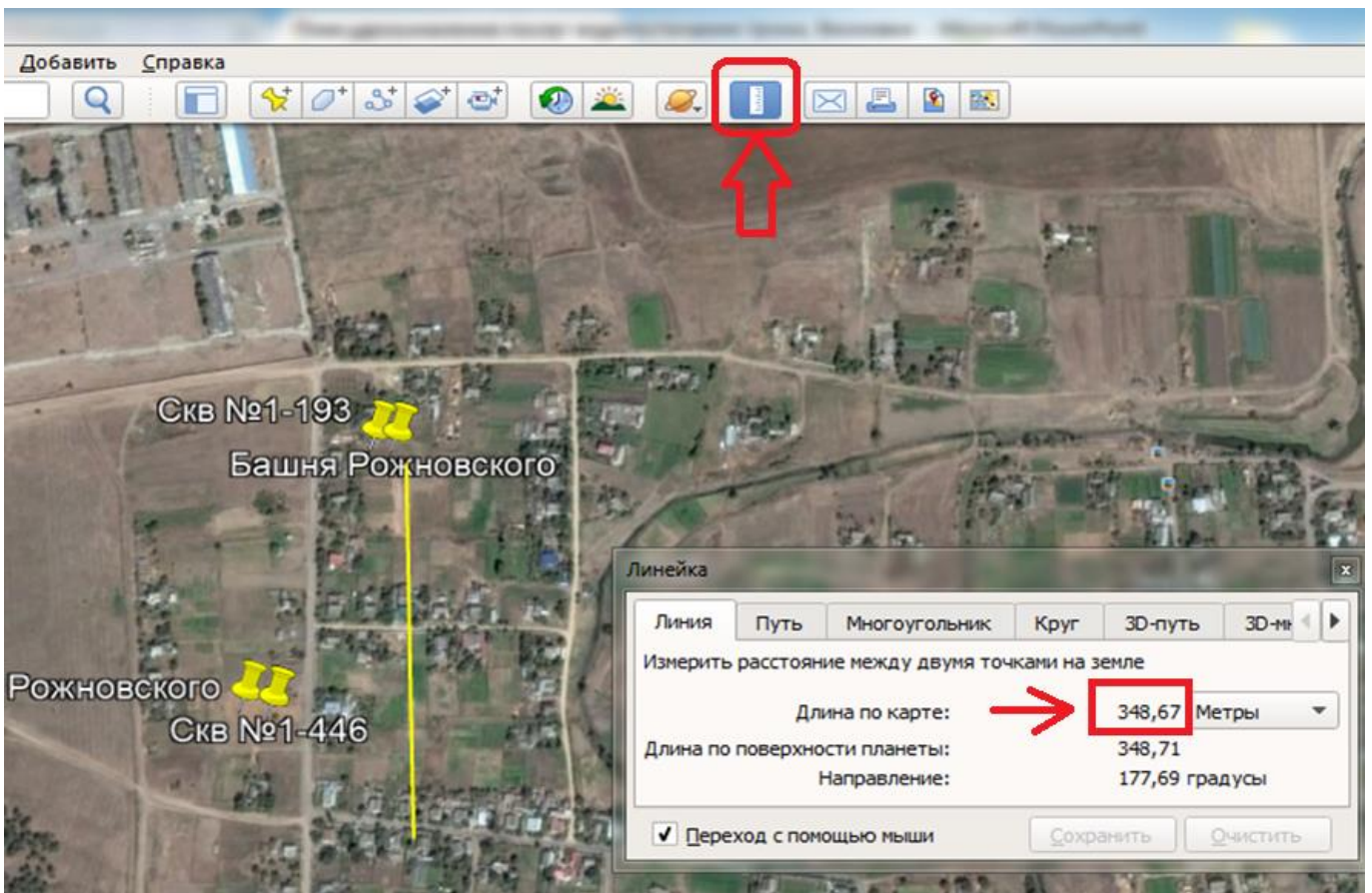
7. Перемістити, натисненням та утриманням курсору, до фактичного місця розташування позначку свердловини або башти (3).
8. Натиснути Ок (4) для фіксації позначки.

9. Повторити процедуру нанесення інших позначок.

NB! При підведенні лапки до місць розташування позначок (свердловин, башт, РЧВ, перетину трубопроводів) – спостерігати за значенням висот над рівнем моря для визначення перепадів висот між свердловинами, баштами або місцями з'єднань трубопроводів в межах населеного пункту.



10. Для визначення довжин ділянок труб (відстаней між свердловинами до башт Рожновського або місць з'єднань з іншими трубопроводами чи магістральних трубопроводів) зайти в панель інструментів в позначку «Лінійка» (клікнути), вибрати «Линия» в разі однієї прямої ділянки, або «Путь» в разі ломаного шляху, та встановлюючи крайні точки прокладених труб виписати довжину в метрах з «Длина по карте», що зазначена у спливаючому вікні.



11. Після нанесення всіх позначок на карту, вибрати масштаб, який вміщує всі позначки на населеному пункті, зберегти картинку в «Меню-Файл-Сохранить все метки».

Для резервного збереження зображення (інколи не зберігається карта при відправленні електронною адресою) зберегти натисканням Print Screen та сформувані картинки у вигляді GPEG.